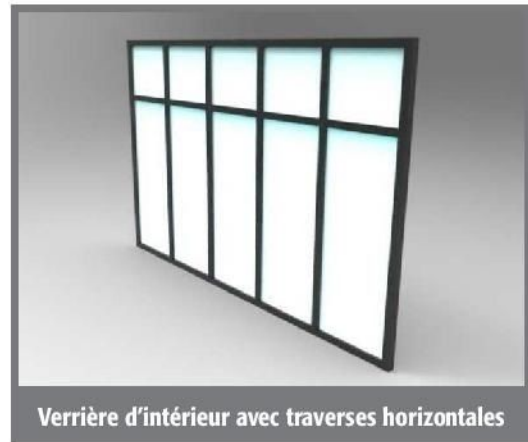
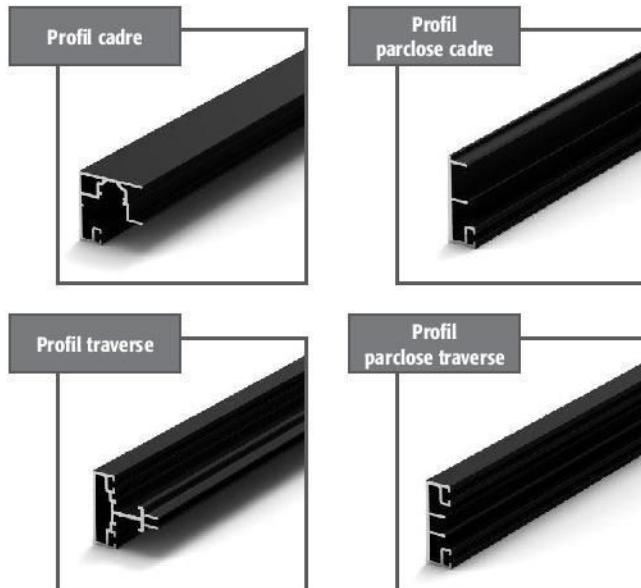


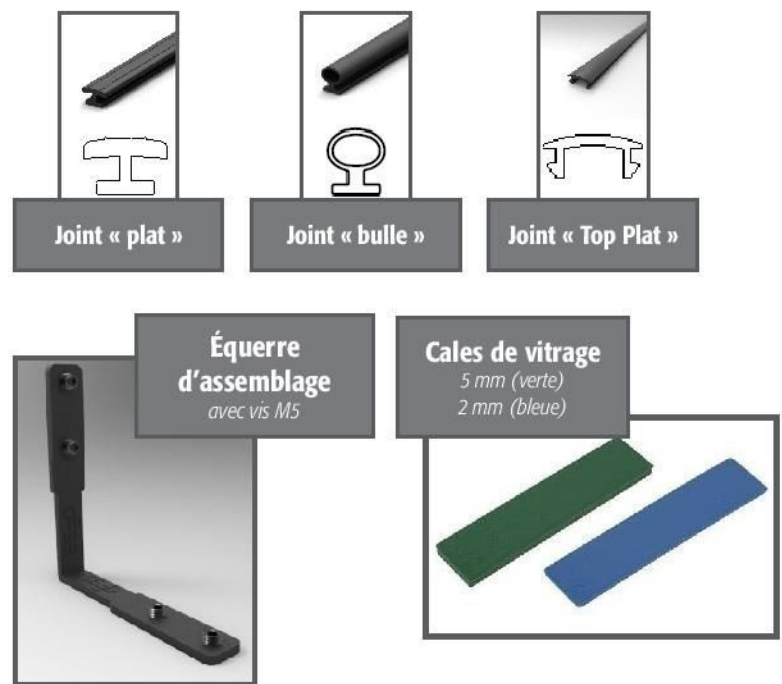
MADE IN FRANCE



Profils



Accessoires



Mise en place des joints dans tous les profils

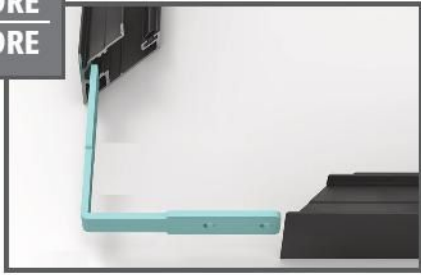
REPLISSAGE	PARCLOSE CADRE & PARCLOSE TRAVERSE	CADRE ET TRAVERSE
6 MM OU 33/2	Joint bulle	Joint plat
8 MM OU 44/2	Joint bulle	Sans
10 MM	Sans	Sans

Pour une verrière sans remplissage, pas de joint à la fabrication. Mise en place du joint «Top Plat» au montage.

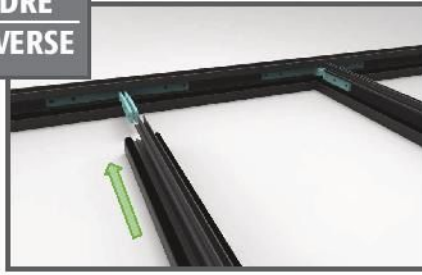
Perçage Ø4 des profils cadre avant assemblage pour la fixation du cadre

ASSEMBLAGE DES PROFILS AVEC EQUERRES

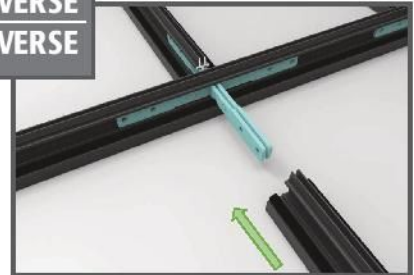
CADRE
CADRE



CADRE
TRAVERSE

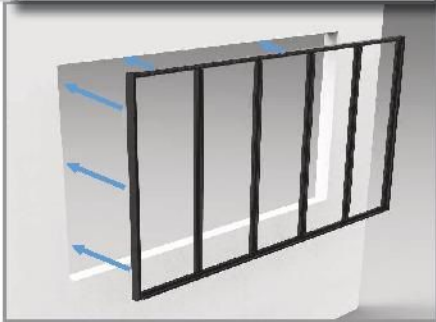


TRAVERSE
TRAVERSE



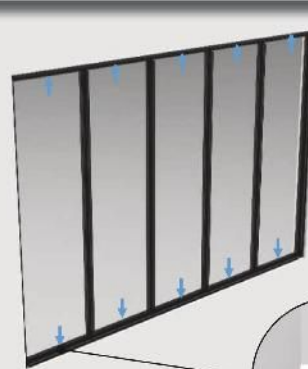
Notice de montage

1 Mise en place du cadre

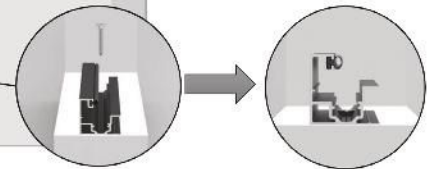


Le support de pose de la verrière doit être au niveau, d'équerre et rectiligne

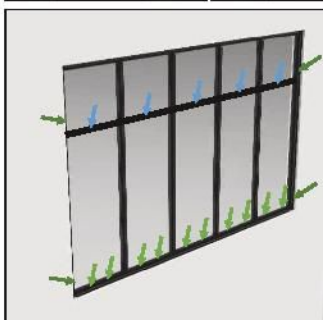
2 Fixation du cadre



Le mode de fixation, types de cheville et vis, est choisi en fonction de la nature du support en présence et relève de l'unique responsabilité du poseur



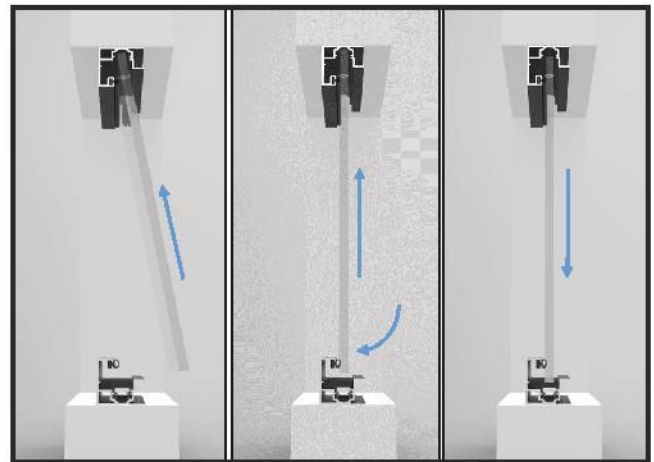
3 Mise en place des cales



- Cale de 5 mm
- Cale de 5 mm
- Cale de 5 mm (coté maintien avec double face)

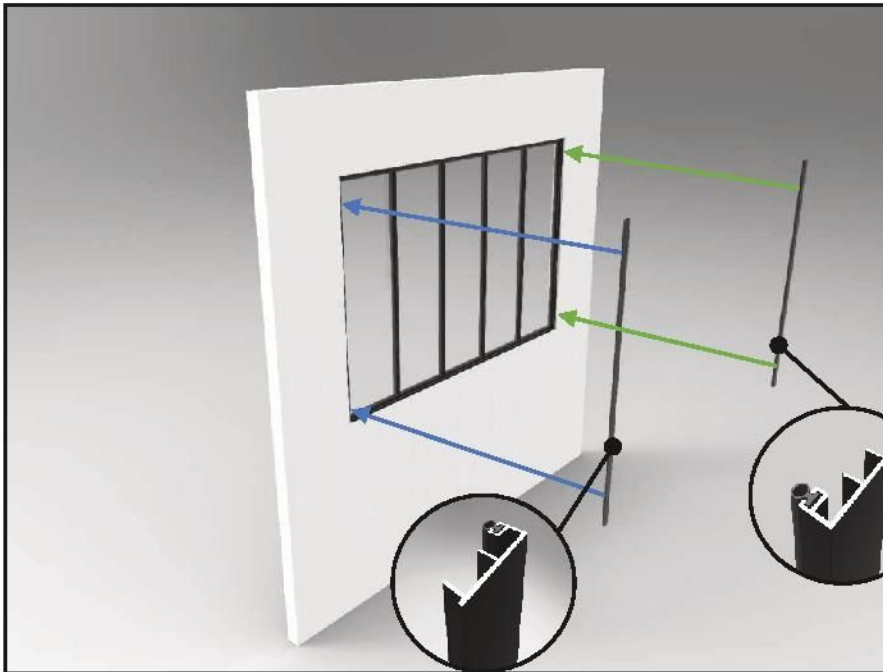
Les cales de 5 mm sur les côtés du cadre sont importantes pour le maintien du verre

4 Mise en place du verre

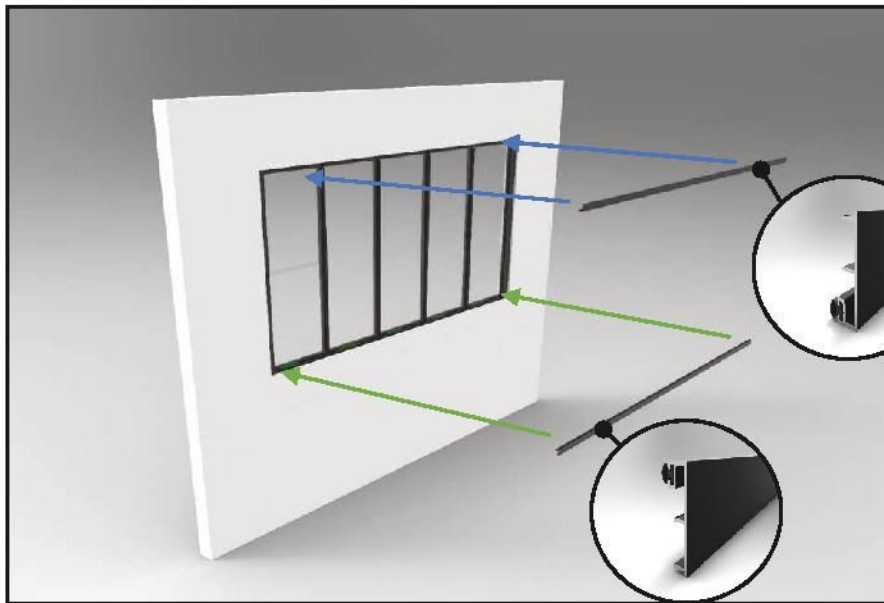


Enfiler le verre dans le cadre horizontal haut et le laisser reposer sur les cales

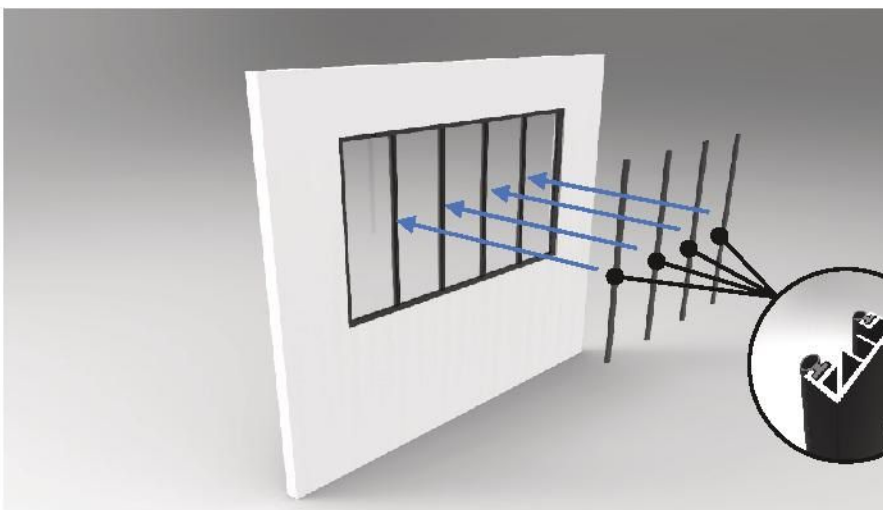
5 Mise en place des parcloses



Mise en place
des parcloses cadres verticales



Mise en place des parcloses
cadres horizontales



Mise en place des parcloses
cadres traverses
